

 **VERSION ORIGINALE**
SUR LE CHEMIN DE SA MISSION



**RAPPORT
DU COMITÉ
DE MISSION**

BILAN 2022 - 30 JUIN 2023

Olivier Leroy, Manager de mission

oleroy@v-originale.com

06 66 91 66 92 • 01 46 43 75 40

129 avenue Charles de Gaulle • 92200 Neuilly-sur-Seine

SOMMAIRE

04	ÉDITO, PAR LES 3 ASSOCIÉES
06	A PROPOS DE VERSION ORIGINALE
08	L'AVENTURE VERSION ORIGINALE SOCIÉTÉ À MISSION
10	NOTRE RAISON D'ÊTRE & NOS OBJECTIFS
12	NOTRE COMITÉ DE MISSION
18	LA MISE EN ACTION AVANCÉES PAR OBJECTIF
27	ORIENTATIONS POUR 2023/2024



EDITO

PAR LES 3 ASSOCIÉES

“

Permettre à chacun de trouver durablement sa juste place en étant source d'impact positif pour soi et pour les organisations.

Par nos accompagnements, nous réconcilions performance, humanité et responsabilité sociétale.

”

Un sacré programme rédigé avec nos parties prenantes internes et externes en 9 mois, ça ne s'invente pas !



Marie-Hélène Laurens Frings



Francine Rechou



Nathalie Vierre

En nous lançant début 2021 sur le chemin de l'Entreprise A Mission, nous espérions **retrouver le sens de nos actions**, redonner du corps et du cœur à l'exercice de notre métier, honorer le vivant dans un monde post confinement en proie aux doutes, aux peurs (de celles qui cultivent le conservatisme et l'ego-système) et aux incertitudes... sans nous douter que nous y trouverions un puissant levier de transformation, d'innovation, d'inconfort, de déséquilibre, de remise à l'équilibre « juste » et de progrès pour tous. **Le chemin transforme, l'altérité et les questions que cela pose fortifient ce que le chemin révèle.**

Au-delà des dispositions réglementaires, Version Originale, cabinet composé de 18 collaborateurs, a fait le choix de **se doter d'un Comité de Mission** qui garantirait le respect des engagements pris au regard de l'ambition posée, jouerait ce rôle si précieux d'éclaireur et d'agitateur sur les questionnements stratégiques (business model, offres, engagements collaborateurs, réponses aux questions sociales sociétales et environnementales qui se posent dans les entreprises que nous accompagnons...), ouvrirait des champs de questionnements structurants sur notre Raison d'Etre.

Ce nouveau statut de société à Mission et cette gouvernance augmentée avec notre Comité de Mission, constituent des catalyseurs de la transformation de Version Originale. Ils ont permis de générer, sur cette première année, une impulsion indéniable, **une vraie dynamique d'engagement interne et externe**, ils aiguisent nos réflexions et opèrent une convergence progressive de l'ensemble de nos décisions, de nos offres comme de la manière de répondre aux besoins des leaders, managers et équipes que nous accompagnons en entreprise.

Ce rapport expose les réalisations du cabinet et montre le chemin parcouru depuis l'adoption de la qualité de Société à Mission en octobre 2021. Il expose aussi la vision si contributive du Comité de Mission qui en soutien, en bienveillance et exigence, nous pousse à interroger nos pratiques internes et externes, à rechercher l'authenticité, à assumer nos forces mais aussi nos zones plus fragiles, plus résistantes au changement, à souligner l'importance du cheminement pour chacun (collaborateurs et clients) qui se définit par des étapes à franchir et qui nous oblige parfois à ralentir, renoncer ou nous poser.

Si au départ, se posait pour nous la question du monde d'après, celle de l'alignement entre nos valeurs et nos actes, aujourd'hui nous regardons les choses un peu moins « d'en haut » un peu moins en « posture haute, depuis notre place de consultant sachant, place fossilisée » mais au plus près, au plus proche du « caillou dans la chaussure » dont parle si bien Bruno Latour. **Au plus proche, au plus juste, au plus contributif, au plus positif, au plus citoyen également...**

Cette Raison d'Etre, nous comptons bien la porter toujours plus haut et toujours plus fort en incarnant un modèle de **cabinet d'accompagnement responsable, engagé, à impact positif et régénératif.**

Bonne lecture !



À PROPOS DE VERSION ORIGINALE

Depuis sa création en 2000, Version Originale accompagne les dirigeants et les équipes dans les changements qui influencent leur performance et leur carrière.

L'équipe Version Originale intervient en outplacement, en coaching individuel et collectif, en team building et conçoit et délivre des parcours de mobilité interne et des programmes collectifs de développement.

Version Originale vise depuis l'origine à :



ÊTRE UN PARTENAIRE investi, fiable et efficace envers ses interlocuteurs.



PERMETTRE À CHACUN de trouver des réponses adaptées et des solutions pérennes grâce à un accompagnement alliant exigence, pragmatisme, créativité et bienveillance.



PRENDRE SOIN de la personne et de son projet professionnel, avec réalisme.



ACCOMPAGNER chaque organisation pour qu'elle soit contributive et responsable durablement.

En octobre 2021, Version Originale est devenu le premier cabinet d'accompagnement Entreprise à Mission.

Pour Version Originale, l'entreprise est à la fois **un lieu de cohésion, constitutif de valeur et un lieu social où se jouent développement de soi et développement de liens avec les enjeux de l'époque.**

Chaque Coach Version Originale, praticien en accompagnement, ouvre **des espaces de challenge et de dialogue** avec l'histoire individuelle et collective et avec les enjeux sociétaux d'aujourd'hui et de demain. Il est là pour redonner confiance, engager le collectif et les individus dans une dynamique itérative responsable et responsabilisante, favoriser les points de passage, redonner du sens et de la cohérence à l'existant, mettre et remettre en mouvement avec impact et responsabilité.

La loi PACTE a permis aux entreprises de repenser leur place dans la société et aux plus engagées d'entre elles d'adopter la qualité de société à Mission : c'est le chemin dans lequel s'est engagé Version Originale avec la passion et la rigueur qui anime chacun de ses consultants.



CHIFFRES CLÉS

14

CONSULTANTS
salariés ou partenaires exclusifs
dont 3 associées.



DES CLIENTS
DANS TOUS LES SECTEURS :
agroalimentaire, cosmétiques,
tech, pharmacie, industrie...

2022 | **3,1**
M€ CA

ET TOUTES LES TAILLES
D'ENTREPRISE de 1 salarié dans
une startup à 100 000 salariés.



Un lieu de cohésion, constitutif de valeur et un lieu social où se jouent développement de soi et développement de liens avec les enjeux de l'époque.

L'AVENTURE VERSION ORIGINALE SOCIÉTÉ À MISSION

Durant l'année 2020 au cours de la période COVID, nous avons beaucoup questionné les sujets autour du rôle de chacun dans la société, du bien commun, du progrès social : comment conjuguer le développement collectif et le développement individuel ?

Comment créer les conditions d'un développement respectueux de la planète tout en permettant à chacun de s'épanouir ?

Dans quel monde avons-nous envie de vivre ?

Les entreprises doivent-elles continuer à maximiser les profits et leur rentabilité ou servir les intérêts de toutes nos parties prenantes ?

Nous sommes une équipe de 14 consultants et ce qui nous anime au quotidien, c'est l'humain. Notre ADN, c'est le partage, l'optimisme et la créativité. Notre vocation c'est de faire vivre des belles aventures professionnelles à chacun.

En 2021, nous avons décidé d'agir... et imaginer que :



notre entreprise puisse conjuguer à la fois la performance, l'engagement et la résilience au service des enjeux de notre monde,



notre organisation puisse être source d'innovation pour les leaders et contribuer au bien commun par une cohérence avec les défis sociétaux et ce dont le monde a besoin,



chaque coach puisse vivre sa passion de l'humain mais également puisse trouver au sein de son entreprise un lieu de création et de partage de valeur.

C'est grâce à la loi PACTE, qui permet à chaque entreprise de repenser sa place dans la société que VERSION ORIGINALE a décidé d'être acteur au service du changement en devenant **Société à Mission**.

- Nous avons décidé de prendre position, d'affirmer notre rôle et de partager nos engagements.
- Nous avons décidé de nous faire challenger par nos clients et nos parties prenantes.
- Nous avons construit de manière collaborative notre raison d'être, reflet de notre ADN.

Nous avons trouvé un souffle collectif qui nous a rassemblés et toute l'équipe s'est engagée avec enthousiasme sur ce chemin.

Un quintet de parties prenantes externes et bienveillantes nous a stimulés et challengés à chaque étape jusqu'au dépôt de la raison d'être le 12 octobre :

- **Anne MOLLET**, DG de la Communauté des Entreprises à Mission.
- **Marie-Hélène ABEILLE**, DG Déléguée de l'OHT Moulin Vert.
- **Caroline RENOUX**, DG du cabinet Birdeo.
- **Vincent PROLONGEAU**, CEO de Continental Foods France.
- **Gérard LEFRANC**, Directeur de Mission Insertion du groupe Thalès.

NOTRE RAISON D'ÊTRE



Permettre à chacun de trouver durablement sa juste place en étant source d'impact positif pour soi et pour les organisations. Par nos accompagnements, nous réconcilions performance, humanité et responsabilité sociétale.



NOS 3 OBJECTIFS STATUTAIRES

01

PRIVILÉGIER

la complémentarité et la diversité de nos talents et singularités dans nos accompagnements et dans nos recrutements.

02

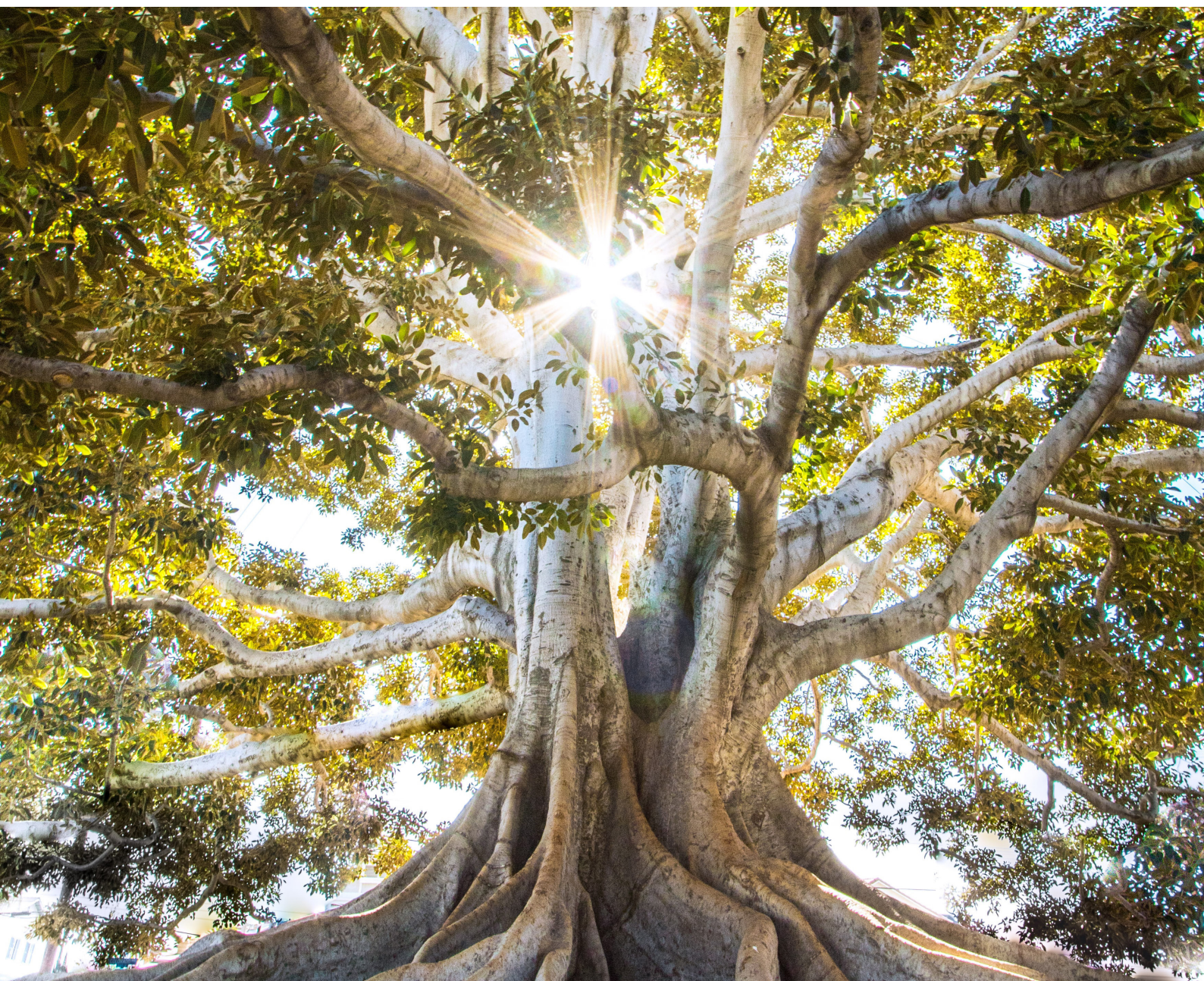
FAIRE ÉMERGER

la « Version Originale » de chaque acteur de notre écosystème : clients et collaborateurs.

03

VISER UN IMPACT DURABLE

pour tous et promouvoir de nouvelles formes de leadership, de gouvernance et de management pleinement responsables.



NOTRE COMITÉ DE MISSION

Notre Comité de Mission est composé de 7 personnes

- Isabelle **MOURET** de **LOTZ**
- Pierre **DEHEUNYNCK**
- Arnaud **STIMEC**
- Vincent **PROLONGEAU**
(qui laisse sa place fin 2022 à Aude Rouyer)
- Aude **ROUYER** (à partir de 2023)
- Francine **RECHOU**
- Olivier **LEROY**
- Marie-Hélène **LAURENS FRINGS**

Il s'est réuni 3 fois dans l'année en 2022, en février, mai et septembre.

Puis à nouveau mars et juin 2023.
Prochain rendez-vous en octobre.

- À noter que **Loïc LATOUR** rejoint notre Comité de Mission à partir de juin 2023.

BIOGRAPHIE DE NOS PARTIES PRENANTES

4 parties prenantes externes :



Isabelle Mouret de Lotz connaît **VERSION ORIGINALE** de l'intérieur, ses métiers et son équipe, pour avoir travaillé quelques années à son développement commercial. Son engagement de longue date pour les sujets de développement durable et son rôle plus récent au sein du cabinet **BIRDEO** en ont fait une « partie prenante » évidente.

Elle vient en effet des métiers de la communication, directrice de la communication du Groupe **SONEPAR** en particulier. Sensible aux sujets environnementaux, elle reprend un cursus au Collège des Hautes Etudes de l'Environnement et du Développement Durable dès 2005/2006. Elle mène des missions de recrutement, intervient pour **Version Originale** et s'investit comme déléguée générale de la Société de Vénérie (chasse à courre). Elle se forme également à la médiation et rejoint en 2019 le cabinet **BIRDEO**, spécialiste dans le recrutement des « métiers à impact positif » et société à Mission.



Pierre Deheunynck apporte le regard extérieur d'un ex-DRH de grands groupes, convaincu que les entreprises ont leur rôle à jouer dans les enjeux sociétaux et environnementaux. Son expérience et sa bienveillance confrontante nous sont précieuses.

Pierre a un parcours de dirigeant dans les RH : **DANONE** d'abord (où il rencontre Marie-Hélène), **Crédit Agricole SA** et enfin **ENGIE** où il est le DGA en charge des RH dans le Comité Exécutif d'Isabelle **KOCHER**. Il mène avec elle cet ambitieux projet de transformation radicale d'une société historiquement très émettrice de CO₂. Il est aujourd'hui président de **France Compétences** dont les missions sur le marché tenu de la Formation sont régulation, financement, certification et orientation. Il a intégré le cabinet **Ricol Lasteyrie** en tant qu'Associé et Directeur Général.



Arnaud Stimec apporte le point de vue de l'enseignant chercheur moins immergé dans le quotidien de l'entreprise mais soucieux de mesurer et modéliser ce qui se joue. La variété de son champ d'intervention amène des perspectives challengeantes à notre collectif.

Arnaud est Professeur des Universités à l'IAE Nantes après avoir enseigné à l'IEP de Rennes. Ses sujets de recherche portent plus particulièrement sur les thèmes du conflit, du dialogue, de la médiation, des RPS et de la QVT depuis 2005, également sur le Lean Management plus récemment. Il contribue également à une recherche au sein de **Mines Paris Tech** sur Impact et Entreprises à Mission dont il pilote l'axe Management. Il se définit comme un « Universitaire proche de la pratique ».



Vincent Prolongeau amène le point de vue d'un leader positif et à impact convaincu que la performance découle de l'engagement des collaborateurs et du sens que chacun trouve à sa mission. Au-delà de ses responsabilités de DG, il porte ses convictions dans différentes instances renommées.

Son parcours s'organise autour des marques de produits de grande consommation, essentiellement alimentaires : Henkel, Mac Cain, Pepsico (18 ans), Danone, Continental Foods et depuis quelques mois Jacobs Douwe Egberts. Une dominante Marketing et Ventes puis des postes de direction générale à partir de Pepsico. En France essentiellement mais aussi en Espagne et aux Etats-Unis.

Il a également été président d'Entreprise et Progrès, un think tank patronal fondé par Antoine Riboud et François Dalle. Il s'est toujours attaché à donner du sens à ses collaborateurs et reste convaincu que les entreprises ont un rôle clé à jouer dans leur impact économique, social, sociétal, environnemental. Il nous avait déjà accompagné en 2021 dans nos réflexions amont sur notre « raison d'être » débouchant sur l'entrée de VO dans la communauté des entreprises à Mission en octobre dernier. Vincent étant pris par d'autres engagements, passe la main à Aude Rouyer fin 2022.



Aude Rouyer nous a rejoints en 2023. Elle combine ses compétences des métiers RH et son appétence pour le coaching d'une part et pour le développement responsable et durable d'autre part. Elle connaît bien les enjeux que portent les entreprises à Mission.

Aude est aujourd'hui la DRH de MIROVA. Elle débute sa carrière en 1998 comme consultante en Ressources Humaines, Management et Organisation. Elle rejoint ensuite IXIS Asset Management en 2005 en tant que Responsable de Projet Ressources Humaines, avant d'être nommée Responsable Rémunérations et Avantages sociaux de Natixis Asset Management en 2007. Après avoir exercé les fonctions de Responsable Ressources Humaines au sein de Natixis Asset Management entre 2009 à 2013, elle est nommée Directrice du Développement des Ressources Humaines de Natixis Payments en 2013. Elle rejoint Mirova en 2018 en tant que Directrice des Ressources Humaines avant d'être nommée Directrice Ressources Humaines, RSE et Culture en 2021. Aude Rouyer est diplômée de l'Institut d'Etudes Politiques Grenoble et titulaire d'un master en Ressources Humaines et Sociologie des Organisations de Sciences Po Paris. Elle est également coach professionnelle certifiée.

3 parties prenantes internes :



Francine Rechou exerce la fonction d'Executive Coach et depuis 2021 a hybridé son poste par une mission d'Associée. Elle a pendant 25 ans accompagné dans des contextes de transformation diverses organisations en mettant au centre l'Homme.

Sociologue et praticienne narrative, elle aime créer les conditions d'émergence de « nouveaux possibles », permettre à chacun de « faire sens de son histoire », d'explorer des ressources insoupçonnées.

Devenir Entreprise à Mission permet au cabinet de repenser sa place, ses choix, ses combats.



Olivier Leroy est également un coach de l'équipe VO, depuis 2010.

En tant que Manager de Mission, il coordonne et facilite nos travaux. Il vient du marketing des PGC, fut « chasseur de têtes » et s'investit depuis 2008 dans l'association

l'AVARAP qui accompagne des cadres en réflexion sur leur projet professionnel.

Il est sensible aux problématiques de leadership et apprécie notamment d'accompagner les jeunes leaders prometteurs dans leurs premiers pas de manager. Il anime chaque semaine la réunion d'équipe de VO, temps d'information, d'échanges et de mobilisation.



Marie-Hélène Laurens Frings est Executive Coach au sein de Version Originale et prend la mission d'Associée en 2021 au moment du rachat du cabinet par le groupe Lorenz et Hamilton.

Elle a eu un parcours varié par les missions et riche d'expériences en tant que DRH au sein du Groupe Danone au sein duquel le double projet économique et social a toujours guidé ses actions et ses décisions.

La transformation de Version Originale vers l'entreprise à Mission prend un sens important pour éclairer les décisions, nourrir les approches et fédérer l'équipe de consultants.

COMMENTAIRES DE NOS PARTIES PRENANTES SUR L'ANNÉE ÉCOULÉE :



Il y a quelques années, j'ai eu la chance de collaborer avec Version Originale et j'ai pu apprécier la qualité des membres de cette équipe qui mettent tout en œuvre pour révéler la version originale de chacun. L'exigence de la qualité de société à Mission donne un nouvel élan à son évolution. Participer à ce Comité de Mission me donne l'occasion de contribuer d'une autre façon aux nouveaux enjeux qu'elle s'est fixés et surtout interagir avec les autres membres du Comité de Mission qui apportent leur vision complémentaire. Au cours de nos réunions qui étaient à la fois contributives et conviviales, chacun a pu s'exprimer en toute confiance. L'objectif était surtout de faire que la raison d'être de Version Originale se décline de façon concrète dans la pratique de ses métiers, les choix des KPI's, ses pratiques commerciales et sa communication corporate. L'équipe de Version Originale a été à l'écoute des suggestions énoncées pour mettre en oeuvre avec pragmatisme nombre d'entre elles, décrites dans ce rapport.

Isabelle Mouret de Lotz



“



Lorsqu'une entreprise démarre l'aventure de « l'Entreprise à Mission », elle décide de partager avec la communauté de ses parties prenantes ses objectifs et sa performance en matière sociale et environnementale, elle s'ouvre en accueillant des représentants de ses parties prenantes au sein d'un Comité de Mission et défend une vision et une pratique managériale et des affaires qui l'engage. Version Originale fait partie de ces, encore rares, entreprises qui se sont engagées, heureux d'y contribuer.

Pierre Deheunynck

”

“



Pour moi, le Comité de Mission doit être un véritable lieu de réflexivité, d'apprentissage, de remise en cause... avec bienveillance. J'apprécie beaucoup la posture d'écoute et de curiosité qui anime l'équipe de Version Originale. Cela donne complètement du sens à la participation à ce Comité de Mission.

Arnaud Stimec

”

LA MISE EN ACTION AVANCÉES PAR OBJECTIF

Au sein de Version Originale, chaque coach est un praticien de l'accompagnement. Il est là pour redonner confiance et engager les organisations et les personnes dans une dynamique responsable qui redonne du sens et de la cohérence à son parcours professionnel et de vie.

Nous sommes engagés au quotidien pour mettre en mouvement les personnes et les collectifs avec impact et responsabilité. Ce sont les causes qui nous motivent au quotidien depuis 20 ans.

Nous avons pris **3 engagements** qui privilégient la diversité de nos talents et nos singularités, notre contribution au monde par la réalisation de missions sociétales et enfin l'innovation dans nos accompagnements pour développer de nouvelles formes de leadership.





PRIVILÉGER LA COMPLÉMENTARITÉ ET LA DIVERSITÉ DE NOS TALENTS ET SINGULARITÉS DANS NOS ACCOMPAGNEMENTS ET DANS NOS RECRUTEMENTS

OBJECTIFS OPÉRATIONNELS & INDICATEURS ASSOCIÉS :



Accroître l'efficacité et la richesse de chaque accompagnement individuel et collectif par des regards croisés
Indicateur : **toutes les personnes** accompagnées chez VO en outplacement bénéficient à minima d'un double regard : coach individuel et coachs animant les ateliers collectifs.



S'engager dans des accompagnements solidaires / associatif / start-up en diversifiant nos cibles
Indicateur : **50 %** des consultants délivrent une prestation bénévole vis-à-vis de la communauté dès 2023.



Explorer et promouvoir les leviers innovants d'accompagnement (horse coaching, Intelligence Artificielle, Fasciathérapie, dimensions corporelles...)
Indicateur : **50%** des consultants suivent annuellement un programme de formation choisi, au service d'un geste métier enrichi.



Objectif 1.1 : Accroître l'efficacité et la richesse de chaque accompagnement individuel et collectif par des regards croisés

ACTIONS MENÉES :

- Recensement et partage des compétences clés de chaque coach pour accroître notre efficacité et mesurer la richesse de nos savoir faire.
- Mise en place de séances d'intervision pour renforcer la confiance et l'interdépendance - en complément des supervisions collectives - animées par deux consultantes qui ont été certifiées à la supervision en 2022 : 4 séances en 2022 en mars, avril (deux séances) et décembre, poursuivies en juillet 2023.
- Offre de coaching «à 4 mains» dans l'Appel d'Offres d'un client du secteur ESN.
- Recrutement des nouveaux consultants sur des compétences complémentaires pour favoriser la diversité des approches et des profils.



Objectif 1.2 : S'engager sur des accompagnements solidaires, associatifs, start-ups


ACTIONS :

- Recensement des actions bénévoles à partir de 2022.
- Interventions pour des associations : Avarap, Sel en Seine, Fondation pour Jeunes des cités, LIVE à Roubaix.
- Interventions dans associations d'Alumni : Neoma, HEC, Arts & Métiers, Polytechnique.
- Contribution active au sein des commissions outplacement et coaching du SYNTEC.
- Mentor de promotion Commission des Entreprises à Mission.



Objectif 1.3 : Explorer et promouvoir des leviers innovants d'accompagnement

ACTIONS :

- Signature d'un partenariat avec la start-up OMIND NEUROTECHNOLOGIES, spécialiste de neurosciences afin d'apporter à nos clients de nouvelles formes d'accompagnement dans la gestion du stress et des émotions.
 - Formation et certification de 8 consultants aux outils OMind. 
 - Conférence Clients en octobre 2022 pour les sensibiliser aux neurosciences.
 - Nouvelles offres en coaching individuel et d'équipe introduisant des outils utiles pour aider les clients à mieux comprendre leur propre stress, réguler leurs émotions, et améliorer leur bien-être pour soi et pour l'équipe.
- Sensibilisation du « Club Exec » aux enjeux environnementaux via l'atelier « Boîte à Impact » (22/06/23).
- Jeudis de partage en équipe en juillet, octobre et novembre 2022 puis mars et juin 2023.



FAIRE ÉMERGER LA VERSION ORIGINALE DE CHAQUE ACTEUR DE NOTRE ÉCOSYSTÈME

(clients, pilotes collaborateurs...)

OBJECTIFS OPÉRATIONNELS & INDICATEURS ASSOCIÉS :



Faire émerger la singularité et la puissance de chaque trajectoire pour que chacun redevienne acteur de sa vie professionnelle
Indicateur : **l'outil narratif « Arbre de Vie »** est systématiquement intégré à notre méthodologie d'accompagnement en outplacement.



Animer un Club « Bifurcation et reconversion » au sein duquel chacun peut élaborer un projet alternatif, solide et pérenne
Indicateur : animation de **4 clubs /an.**



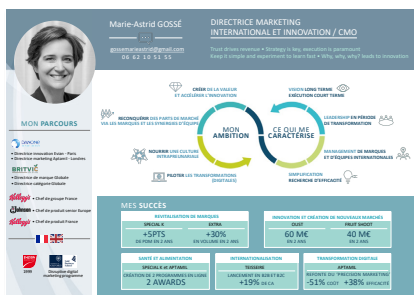
Soutenir la cohérence de notre modèle par une supervision et une action de formation collectives
Indicateur : **3 supervisions /an** et **1 formation pour l'équipe /2 ans.**



Objectif 2.1 : faire émerger la singularité et la puissance de chaque trajectoire pour que chacun (re)devienne acteur de sa vie professionnelle

ACTIONS MENÉES :

- Utilisation de l'Approche Narrative dans nos accompagnements pour permettre à chaque personne de devenir auteur de sa vie professionnelle. Le concept de base repose sur la double conviction que chacun possède en lui les ressources nécessaires pour faire face à ses « problèmes », et qu'il est le mieux placé pour savoir ce qui est bon pour lui, puisqu'il s'agit de lui et de sa propre vie. Les outils utilisés par nos coachs sont l'Arbre de Vie, le Chemin de Vie professionnel notamment.
- Création du séminaire Look-Up, Stand-Up pour les dirigeants en outplacement. A travers des jeux d'écriture, des jeux relationnels et des improvisations, chaque participant retrouve le chemin de fierté de son parcours professionnel réalisé et sa singularité, et libère de la puissance à créer son futur. Il prend conscience de sa propre contribution dans la relation aux autres et découvre sa « juste place ». Ce séminaire est animé par une autrice, comédienne et metteur en scène et a lieu au sein d'un théâtre parisien. 2 séminaires ont été organisés en 2022.



- Renforcement du métier de coach sur l'approche narrative par l'appui à l'écriture d'un livre : « Coacher grâce à l'approche narrative » par Céline BEDELL, coach Version Originale. Nouvelle version à partir de cas réels 2022 / 2023.
- Accompagnement de nos dirigeants à la création d'une plaquette réseau «VISION DU FUTUR», qui pose les bases d'une vision de leur métier, de leur style de leadership et ce qui les différencie sur le marché. Grâce à ce support, les dirigeants construisent un discours et déploient leur campagne de réseau avec alignement et assertivité. Exemple de plaquette réseau ci-contre.



Objectif 2.2 : animer un Club Bifurcation pour stimuler des projets alternatifs solides et pérennes

ACTIONS :

8 Clubs Bifurcation depuis octobre 2021.

Ce Club Bifurcation a pour vocation d'exposer nos cadres en outplacement à des témoignages de personnes ayant assumé des choix professionnels et personnels engageants alignés avec leur « version originale ».

- **Sophie HERBINET** - octobre 2021 : fondatrice de SO MANY STARS Production = musique vivante et inspirante.
- **Alexandra MOREL ROBERT** - décembre 2021 : directrice marketing de AEGIDE DOMITYS.
- **Carine PAUL** - février 2022 : directrice de mission de management de transition chez DELVILLE Management.
- **Julien SANDREL** - mars 2022 : ex-directeur Marketing Danone, écrivain et scénariste à succès.
- **Virginie PAINT** - juin 2022 : ex- directrice marketing Colgate Palmolive, fondatrice du GARDE MANGER, traiteur et chef à domicile.
- **Romain LAUWERIER** - décembre 2022 : fondateur de VUUR.
- **Jean-Christophe GAY** - mars 2023 : ex-dirigeant de MICHELIN devenu entrepreneur, société ON PASSE A L'ACTE.
- **Damien FERRAND** - mai 2023 : ex-consultant spécialiste de la relation Client, devenu entrepreneur dans l'immobilier.



Objectif 2.3 : soutenir la cohérence de notre modèle par une supervision et une formation collectives

ACTIONS :

- Formation aux neurosciences et aux outils de réalité virtuelle OMIND. Renforcement de la pratique de coaching sur la gestion des émotions, de l'incertitude, gestion du stress et du bien-être, capacité à décider en environnement incertain.
- Supervision collective : 3 journées/an en groupe de 7 personnes par Eric Mercier, superviseur de coachs ESQA, co-fondateur de l'Association Européenne de coaching, co-dirigeant du Diplôme Université de Coaching Professionnel de l'Université Catholique de l'Ouest : juin, octobre et décembre 2022. Puis mars et juin 2023. Dates suivantes en octobre 2023.
- Financement par Version Originale, de la formation de 2 coachs à la supervision ESQA chez UNDICI International, Formation de superviseurs de coachs.



VISER UN IMPACT DURABLE POUR TOUS ET PROMOUVOIR DE NOUVELLES FORMES DE LEADERSHIP, DE GOUVERNANCE ET DE MANAGEMENT PLEINEMENT RESPONSABLE ET DURABLE

OBJECTIFS OPÉRATIONNELS & INDICATEURS ASSOCIÉS :



Promouvoir à l'attention de nos clients, présents et futurs, un modèle de leadership, inspiré soucieux du bien commun et capacitant pour les collaborateurs
Indicateur : **animation de 3 Matinales Engagées /an.**



Construire et entretenir un parcours Version Originale sur un « leadership authentique et inclusif » à échéance 2024
Indicateur : **animation d'1 action /an à minima** à destination des femmes dirigeantes ou des collaborateurs à haut potentiel.



Adopter des gestes professionnels et des engagements respectueux des hommes et de l'environnement.
Indicateur : **1 green day /an.**



Objectif 3.1 :
promouvoir à l'attention de nos clients, présents et futurs, un modèle de leadership inspiré, soucieux du bien commun et capacitant pour les collaborateurs

- **Organisation de 9 Matinales Engagées** depuis 2021. Afin de permettre à chacun de monter en conscience sur le monde d'aujourd'hui et de demain, nous avons créé et développé un événement régulier de conférences les Matinales Engagées, animée par un coach Version Originale.
- **Guillaume DESNOES** le 30/03/2021 :
Co-fondateur d'Alenvi et de Biens Communs,
Trésorier de la Communauté des Entreprises à Mission.
- **Anne MOLLET** le 22/04/2021 : Directrice Générale et Changement de la Communauté des Entreprises à Mission.
- **Quatuor ANNESCI** le 27/05/2021 : révélateur d'harmonies en entreprise.



- **Guillaume BAGLIN** le 25/11/2021 : 25 ans d'expérience dans le marketing et la direction d'entreprises agro-alimentaires (Unilever, Andros, Limagrain). Il a notamment lancé la filière des protéines végétales/légumineuses pour la coopérative Limagrain autour de la valeur de l'agriculteur au consommateur : que faire de la fourche à la fourchette ? Il lance une nouvelle marque en mode start-up « Les Graineurs » pour une consommation engagée et plus végétale.
 - **Géraldine HATCHUEL** le 10/03/2022 : une combinaison engagée entre entrepreneuriat, design d'expérience et CEM. Elle conçoit entre autres, au sein de la Chaire de design d'expérience Soignants, une démarche inspirante en milieu hospitalier dans le contexte de crise Covid 19.
 - **Clarisse CREMER** le 14/09/2022 : des bancs de HEC au ponton des Sables d'Olonne, elle bouscule les us et coutumes du monde de la voile à seulement 32 ans. Comment la détentrice du record féminin du Vendée Globe combine-t-elle performance et lâcher-prise ?
 - **Marie Ann WACHTMEISTER** le 22/11/2022 : ex-Procter et Mc Kinsey, elle a fondé plusieurs start-ups. La dernière, la Maison Courbet, conçoit des bijoux uniquement à partir de diamants de laboratoire et d'or recyclé issu des smartphones et ordinateurs. Un engagement qui allie éthique et haute joaillerie.
 - **Emery JACQUILLAT** le 22/03/2023 : misant sur la consommation responsable et le Made in France, il a relancé CAMIF en 2009. Convaincu de la force du modèle réconciliant profit et impact positif sur les enjeux sociétaux et environnementaux, il est membre fondateur de la Communauté des Entreprises à Mission. Et son président.
 - **Thomas PAROUTY** le 7/06/2023 : fondateur de l'Agence MIEUX en 2009, il aide ses clients à mettre la RSE au cœur de leur stratégie d'entreprise. Un précurseur inspirant.
- Rédaction systématique d'un article pour relayer les témoignages : **Articles Matinales Engagées.**
 - Contribution au séminaire **SYNTEC** sur cette thématique de « **Leader à Impact** ».
 - Un nouveau modèle de gouvernance basé sur une direction de 3 associées opérationnelles et une organisation libérée.
 - Les réunions d'équipe sont animées par un consultant.
 - Mise en place d'un salaire mensuel garanti pour tous, y compris les nouveaux entrants (vs salaire 100% variable calculé sur apport d'affaires et production).
 - Intégration des 3% de bonus commercial dans la part garantie (18% vs 15+3%).



Objectif 3.2 : construire et entretenir un parcours Version Originale sur un leadership authentique et inclusif à échéance 2024

AVANCÉES :

- Plusieurs projets conçus, promus et concrétisés chez nos clients :
 - Parcours «female acceleration» pour une société de conseil, en partenariat avec OMIND.
 - Animation d'un programme «décoder les biais cognitifs dans la prise de décision» pour une association de juristes et d'associées.
 - Webinaires «leadership et mixité» pour un équipementier automobile.
 - Programme "Leadership des Femmes" pour un leader en génie civil.
 - Ateliers Carrière pour les Hauts potentiels pour un acteur de la grande distribution.



Objectif 3.3 : adopter des gestes professionnels et des engagements respec- tueux des hommes et des environnements

Les enjeux d'une entreprise à Mission sur l'environnement sont nombreux et l'exemplarité, même modeste, est un élément clé d'appropriation. Cela passe par différents comportements : sensibilisation et engagement de nos clients, partenaires, salariés pour réduire leur propre impact environnemental ; réduction des gaz à effet de serre par la réduction des consommations d'énergie, gestion des déchets par la réduction et le recyclage. L'équipe VO a entrepris différentes actions dans ce sens.

ACTIONS :

- Sensibilisation et engagement : formation de l'équipe à «La Fresque du Climat» le 20/06/2022.
- Animation interne d'un « green day » de tri des documents le 13/07/2022.
- Signature d'un contrat de partenariat avec «les Joyeux recycleurs» à partir d'octobre 2022 pour le recyclage de nos papiers et tous nos déchets : capsules de café, canettes, bouteilles, gobelets : 43 kg et 2 tonnes de papier recyclés.
- Aménagement de la salle de réunion pour animations hybrides pour éviter les déplacements et favoriser le travail à distance.





Quel chemin parcouru pour cette première année riche et structurante !

ORIENTATIONS POUR 2023/2024

par Philippe ANDRILLAT, Directeur Général



L'aventure Société à Mission pour Version Originale depuis octobre 2021 c'est, au-delà des avancées sur nos objectifs de mission :

- **Une formidable contribution du Comité de Mission** sur les deux pans de notre engagement, en miroir, vis à vis des clients et vis à vis des collaborateurs !
- **Un vrai collectif**, avec l'implication croissante des coaches et de l'équipe support, qui se dessine jour après jour.
- **Un engagement** qui se poursuit dans la tenue de nos engagements et indicateurs et va devenir plus large avec notre récent embarquement dans le parcours de la CEC Consulting.

Dans cette perspective, 2023 et 2024 promettent d'être riches en nouveaux projets, challenges et défis : nous savons pouvoir compter sur chaque membre de notre Comité de Mission. Nous profitons de ce rapport pour les remercier de leur présence si fertile à nos côtés.

Nous aurons à cœur grâce au soutien exigeant de notre Comité de Mission de regarder de plus près ce que nos engagements changent pour nos clients et chacun des collaborateurs de Version Originale.



VERSION  ORIGINALE